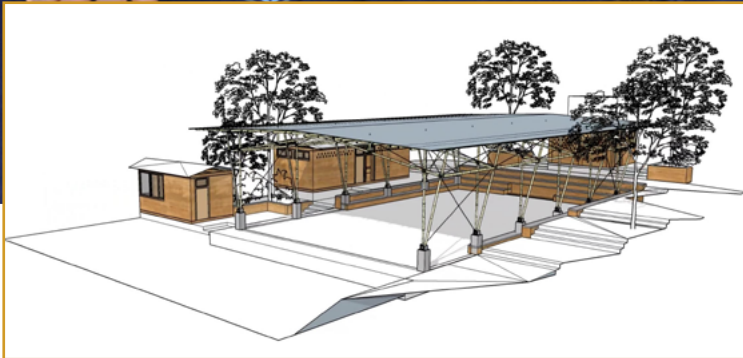


Schenken Sie Nepal eine Zukunft: Unterstützen Sie unsere Bambushalle



**WELTWEIT
WANDERN
WIRKT...!**

Deepika, Kumari und ihre Freundinnen sind Schülerinnen der Kundalinee School. Seit dem Erdbeben 2015 ist die Angst ihr ständiger Begleiter.

Gegen das Gefühl der Unsicherheit werden in Nepal zigtausende Neubauten aus Beton und Stahl gebaut. Doch diese Materialien müssen aus dem Ausland importiert werden, was die Abhängigkeit und Not Nepals weiter vergrößert. Unser Ziel ist es daher, der Bevölkerung das Vertrauen in traditionelle Bauweisen zurückzugeben: Gebäude aus Bambus halten bei Erdbeben nachweislich stärkere Belastungen aus als Stahlbeton.

Die neue Bambushalle im Herzen der Kundalinee School soll den Kindern und den Anrainern das ganze Jahr hindurch als Raum für die Entfaltung ihrer Talente dienen. Damit wollen wir ein starkes Zeichen setzen für **Bildung statt Abwanderung** in Nepal.

„Werden Sie jetzt Teil unserer Kampagne! Nepal baut auf Ihre Spende.“

Christian Hlade



DI Christian Hlade
Gründer und Leiter von Weltweitwandern

95% der Verwaltungs- und Werbekosten des Vereins zahlt der Reiseveranstalter Weltweitwandern.



Schon mit **€ 50.-** finanzieren Sie 2 Meter Bambuskonstruktion.
Wenn Sie Bambus auch so lieben wie wir, nehmen Sie doch gleich mehrere Meter!

Spenden unter:

www.weltweitwandernwirkt.org/bambushalle

Oder:

IBAN: AT37 6000 0000 7361 5501 | BIC: BAWAATWW
Kennwort: Bambushalle